

The logo features the word "Kudos" in a large, white, bold sans-serif font. Below it, the words "BUILDING INNOVATION" are written in a smaller, teal, all-caps sans-serif font. The background is dark grey with several overlapping, tilted geometric shapes: a teal shape in the upper left, a yellow shape in the upper right, and a blue shape in the lower left. A small white triangle is visible at the top center where the teal and yellow shapes meet.

Kudos

BUILDING INNOVATION

Bienvenido a Kudos

Un entorno único de espacios de trabajo que cuentan con los mejores servicios y últimas tecnologías para fomentar el bienestar y la colaboración entre las personas.



Sobre Kudos



¿Cómo nace?

Kudos nace con la convicción de que todas las personas que convivan en sus espacios vivan experiencias que reflejen sus valores, dejen huella y les hagan sentir parte de esta gran comunidad.





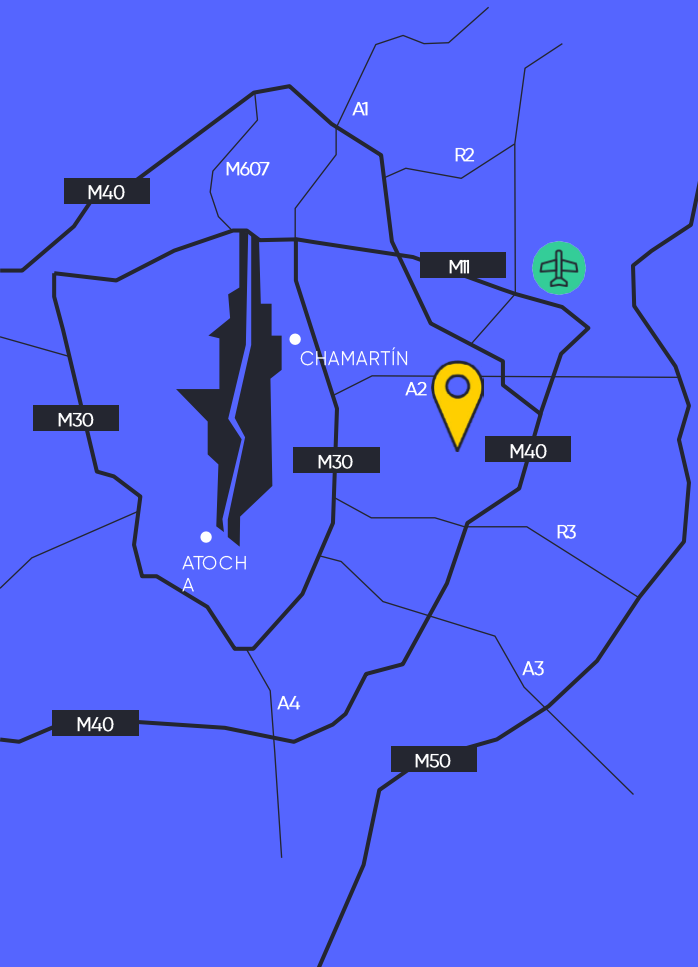
Kudos

JULIÁN CAMARILLO

C/ de Julián Camarillo, 6
28037 Madrid

Ubicación

Aeropuerto	 10 min
M-30	 6 min
M-40	 7 min
A-2	 10 min
Metro García Noblejas	 8 min
Metro Ciudad Lineal	 8 min



Julián Camarillo 6

Un complejo de oficinas moderno formado por dos edificios (A y B), situado en una de las áreas de negocios con más crecimiento de los últimos años, el distrito MadBit, al norte de la A-2 madrileña.

Un espacio urbano e innovador que cuenta con altos estándares de calidad y diseño para facilitar la productividad, la conciliación y el bienestar.



PRÓXIMO
A LA A-2



+23.600 m²
DE OFICINAS



5 PLANTAS



EVENTOS



Los edificios

Ofrece más de 23.600 m² divididos en dos edificios de 5 plantas grado A, de altas calidades, que lo convierten en uno de los edificios más atractivos de la zona. Es uno de los complejos más emblemáticos, gracias a sus altas cristaleras que favorecen una gran entrada de luz natural, y opta al certificado **BREEAM**.

Además, su ubicación proporciona una gran variedad de servicios a sus inquilinos; supermercados, restaurantes, guarderías, colegios y numerosas opciones para llegar en transporte público o privado.



RECEPCIÓN PRINCIPAL



CONSERJERÍA



SERVICIO DE LIMPIEZA



PARKING PRIVADO



PATIO EXTERIOR

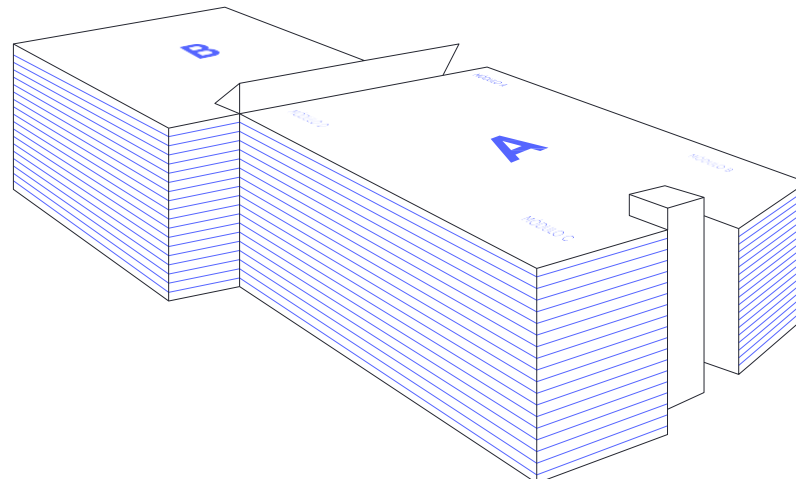


A

PLANTAS	5
SUPERFICIE	12.106 m ²
PLAZAS PARKING	226

B

PLANTAS	5
SUPERFICIE	11.558 m ²
PLAZAS PARKING	252



LA PLANTA

Una opción perfecta para trabajar en un entorno luminoso, versátil, de altura libre (390 m), personalizable, confortable y con todas las posibilidades de distribución.

CARACTERÍSTICAS TÉCNICAS

CONTROL DE ACCESOS E

INTRUSIÓN SISTEMA DE

PROTECCIÓN CONTRA INCENDIOS

ELEVADORES

Cuatro ascensores iguales, de 800 kg de capacidad (10 personas) en cada edificio.

SISTEMAS DE

CLIMATIZACIÓN SISTEMAS

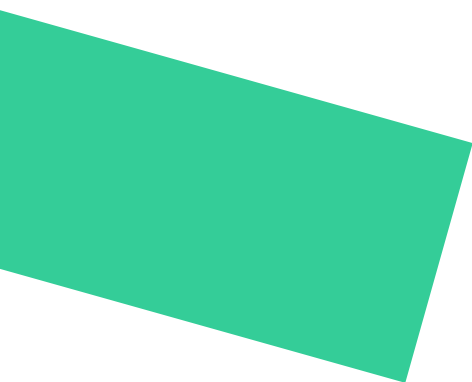
ELÉCTRICOS

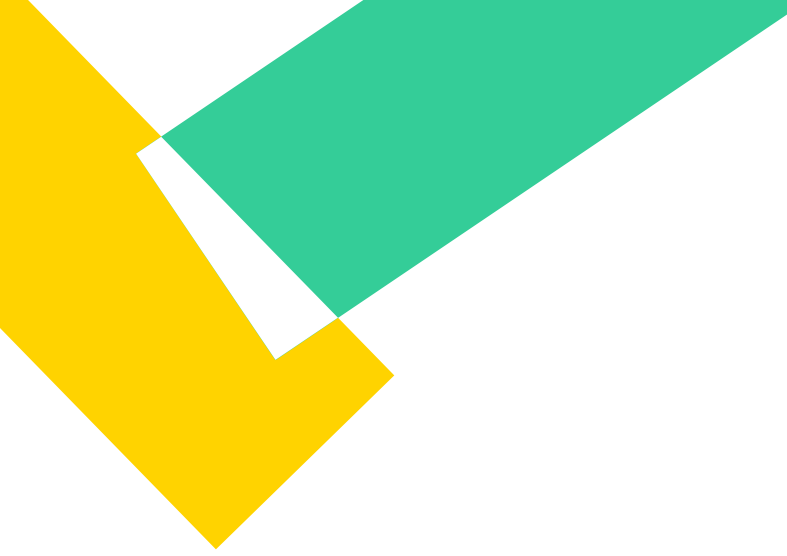
BMS

Experiencia en Kudos

Kudos hace que la gente se enamore de la idea de ir a su lugar de trabajo.

Una comunidad abierta, flexible e interconectada donde las personas, la tecnología, el conocimiento y las actividades fomentan las relaciones profesionales, sumando intereses, talento y personalidad.





El objetivo es atraer y retener el talento a través de la excelencia, fomentar la inclusión en la comunidad, incrementar la concienciación con el medio ambiente y la sostenibilidad, garantizar el bienestar de las personas y fomentar el cuidado del cuerpo y la mente. Además de facilitar la conciliación de la vida laboral y personal, y potenciar el uso de la tecnología para mantener conectada la comunidad.

**Vivir, sentir, compartir,
conectar, reír, crear.**
**Esto es lo que nos une y
nos vincula a los lugares,
a las personas.**

En este sentido, desde Kudos ofrecemos en todos nuestros espacios de trabajo la **figura del Community**, una propuesta de valor única y diferencial, cuya función es la de crear experiencias en un entorno exclusivo, divertido y acogedor donde las personas conectan unas con otras, creando así sinergias.



