

The image shows the interior of a modern light industrial building. The space is characterized by a high ceiling with exposed structural elements and recessed lighting. Large windows on the left side offer a view of the outdoors, which includes palm trees and other greenery. The floor is a smooth, light blue color. The overall atmosphere is bright and clean. The text 'Kudos Light Industrial' is overlaid on the right side of the image, with a decorative underline.

Kudos

Light Industrial



01. EL CAMPUS

1.1. UBICACIÓN

02. LIGHT INDUSTRIAL

2.1. ESPACIOS PARA PROCESOS DE FABRICACIÓN POCO COMPLEJOS

2.2. FLEXIBILIDAD Y ADAPTABILIDAD

2.3. MÁXIMA ACCESIBILIDAD

03. TIPOS DE USO

04. COMUNIDAD

05. ESG

06. CONTACTO

KUDOS LIGHT INDUSTRIAL

EL CAMPUS

Kudos Innovation Campus San Fernando está compuesto por 13 edificios con grandes ventanales que optimizan la entrada de luz natural.

Cuenta con más de 40.000 m² de zonas verdes y áreas de descanso.

Respira, toma aire y disfruta trabajando, porque las zonas ajardinadas invitan a realizar reuniones en equipo de manera improvisada.

Asimismo, el campus dispone de áreas de coworking y light industrial.

Más que un lugar para trabajar, es un nuevo concepto de ciudad que se adapta a todas tus necesidades para mejorar tu experiencia laboral.

Kudos ofrece una amplia experiencia en la aplicación de las últimas tecnologías en materia energética para el bienestar de sus inquilinos. Además, cuenta con las certificaciones medioambientales BREEAM "Muy Bueno" y WELL Health & Safety.

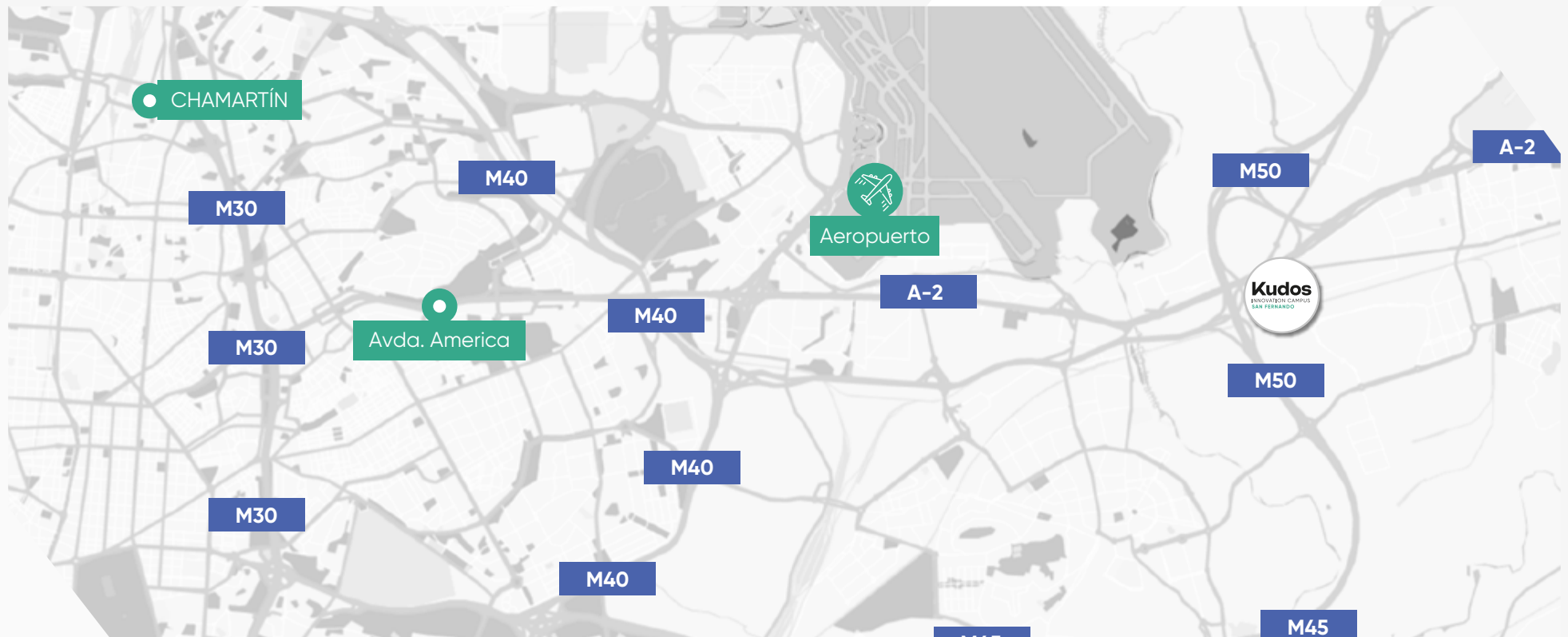


UBICACIÓN

Uno de los campus de oficinas más grandes e innovadores de la A-2, ubicado en la zona empresarial del Corredor de Henares, en Madrid.

A 10 minutos en coche del aeropuerto, a 15 minutos de la Estación de Chamartín, a 1 minuto de la M-50, a 1 minuto de la A-2, a 7 minutos de la M-40 y a 5 minutos de la estación de Cercanías de San Fernando. A 1 minuto a pie de la estación de autobuses (líneas 223, 224 y N202).

-  **AEROPUERTO**
10 min 
-  **CHAMARTÍN**
15 min 
-  **M50**
1 min 
-  **M40**
7 min 
-  **SAN FERNANDO**
ESTACIÓN DE METRO
10 min 
-  **TORREJÓN DE ARDOZ**
ESTACIÓN DE AUTOBUSES
10 min 



KUDOS LIGHT INDUSTRIAL

LIGHT INDUSTRIAL

Kudos ofrece espacios para aquellos procesos de fabricación, producción y distribución que son menos complejos que las actividades industriales y logísticas pesadas, utilizando maquinaria y transporte más ligero.

Este espacio se encuentra estratégicamente ubicado en la entrada de uno de los principales Hubs logísticos del país, en Kudos Innovation Campus San Fernando.

Además de Light Industrial, este campus, ofrece diferentes tipologías de espacios para cubrir cada una de las necesidades.

OPTIMIZACIÓN DE RECURSOS

Nuestras instalaciones están diseñadas para albergar este tipo de operaciones, con espacios de trabajo adaptados al área de producción y almacenamiento, lo que resulta en una reducción significativa de costos y tiempo. Además, esta proximidad brinda un mayor control sobre toda la cadena de suministro.

FLEXIBILIDAD MÁXIMA

Estos espacios están diseñados pensando en la funcionalidad y la eficiencia. Son plantas bajas con alturas libres de 4 metros, lo que proporciona un entorno amplio y cómodo para la realización de este tipo de actividades. El acceso directo a la calle facilita la carga y descarga de productos y materiales, agilizando aún más los procesos. Además, estos espacios son diáfanos, lo que permite una distribución flexible de maquinaria y equipos según las necesidades específicas de cada empresa.



KUDOS LIGHT INDUSTRIAL

ESPACIOS PARA PROCESOS DE FABRICACIÓN POCO COMPLEJOS

UBICACIÓN ESTRATÉGICA EN UNO DE LOS PRINCIPALES HUBS LOGÍSTICOS DEL PAÍS

Espacios versátiles, que pueden adaptarse a gran variedad de usos. A diferencia de los centros industriales pesados, estos espacios suelen involucrar producción ligera, ensamblaje o almacenamiento y distribución a pequeña escala. Son demandados por empresas que no requieren grandes plantas industriales, pero sí flexibilidad y cercanía al mercado.

Comparados con los grandes complejos industriales, los espacios light industrial tienden a ser más accesibles en términos de gastos de alquiler y mantenimiento. Esto permite a las empresas reducir sus costos operativos. El almacenamiento en estos espacios está estratégicamente ubicado para facilitar el transporte y la distribución de productos a los mercados cercanos.

- La altura libre de planta es de máximo 3m (3.028 de suelo a luminarias).
- El suelo es de resina EPOXY resistente a desgaste y uso "light industrial".



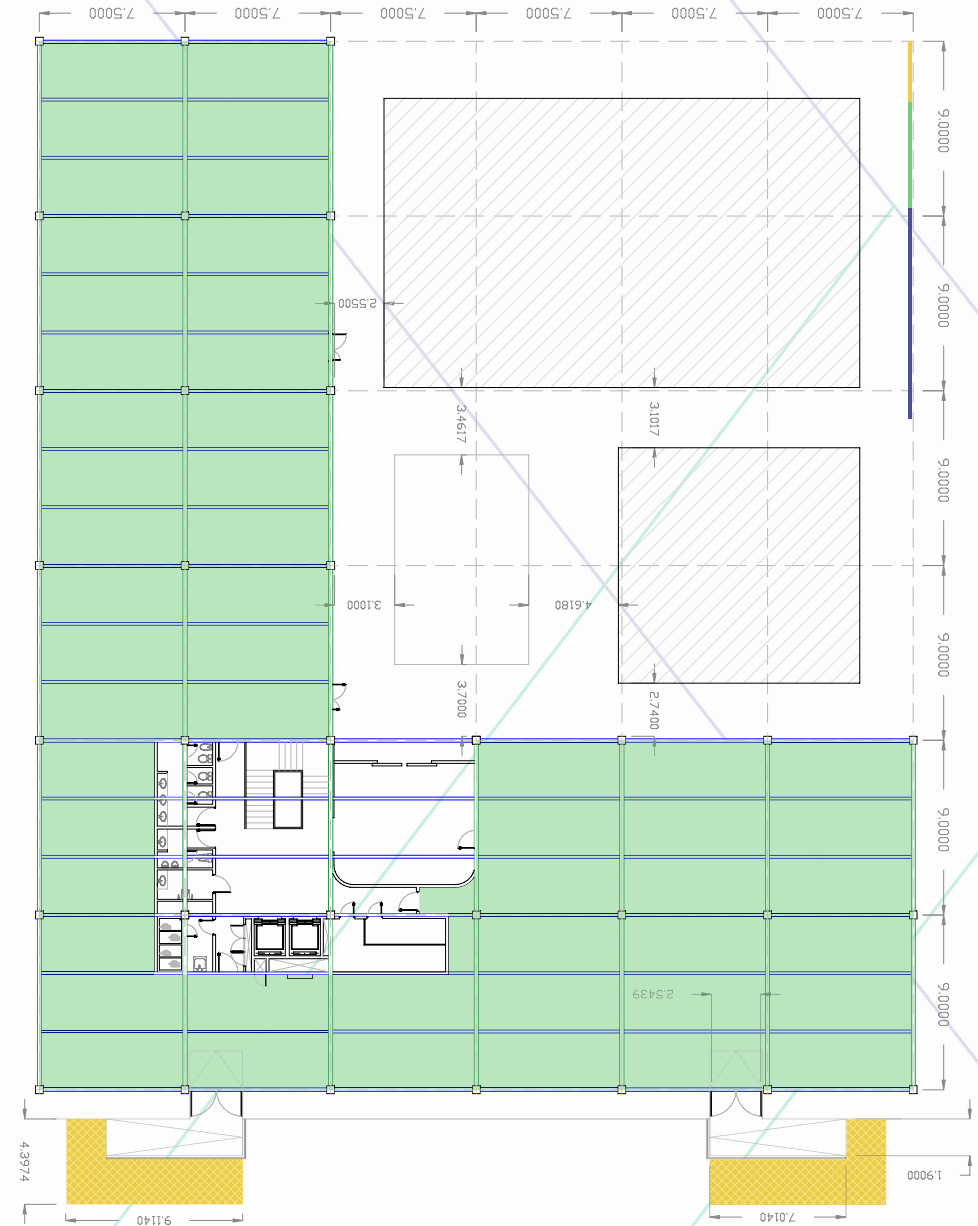
KUDOS LIGHT INDUSTRIAL

FLEXIBILIDAD Y ADAPTABILIDAD

FLEXIBILIDAD ÓPTIMA, PENSADOS EN LA FUNCIONALIDAD Y EFICIENCIA.

Estos espacios pueden albergar una variedad de operaciones, desde almacenamiento y distribución hasta procesos de manufactura ligera. Esto los convierte en una opción atractiva para empresas que tienen varias etapas de producción o que necesitan combinar diferentes tipos de operaciones en un solo lugar.

- Contacto directo con forjados para anclaje de estanterías a suelo y semejantes.
- Peso máximo de 500kg/m² en interior de planta baja.
- Resistencia de la estructura R60 de pintura intumescente.



KUDOS LIGHT INDUSTRIAL

MÁXIMA ACCESIBILIDAD

Acceso directo a la calle, que facilita carga y descarga de productos y materiales.

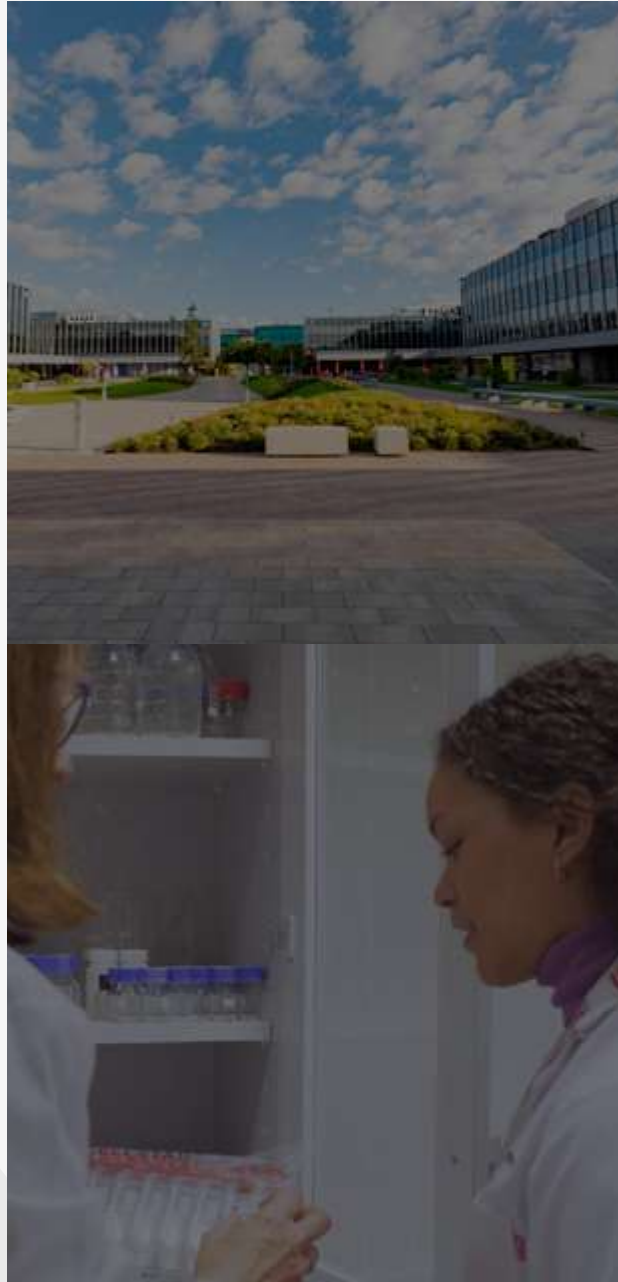
El alto de ambas puertas de acceso es de 2.8m y el ancho de 2.6m. Estas son de doble hoja (2 x 1.3m).



TIPOS DE USO

A través de Kudos, nos dirigimos a empresas que requieren soluciones inmobiliarias altamente flexibles en un mismo espacio, combinando áreas de trabajo, industrial, almacenamiento e instalaciones técnicas.

Kudos ofrece un hogar para diversas empresas de distintos sectores y tamaños, con el objetivo de crear un ecosistema de negocios complementarios que fomente relaciones valiosas y oportunidades comerciales.



WORKPLACES

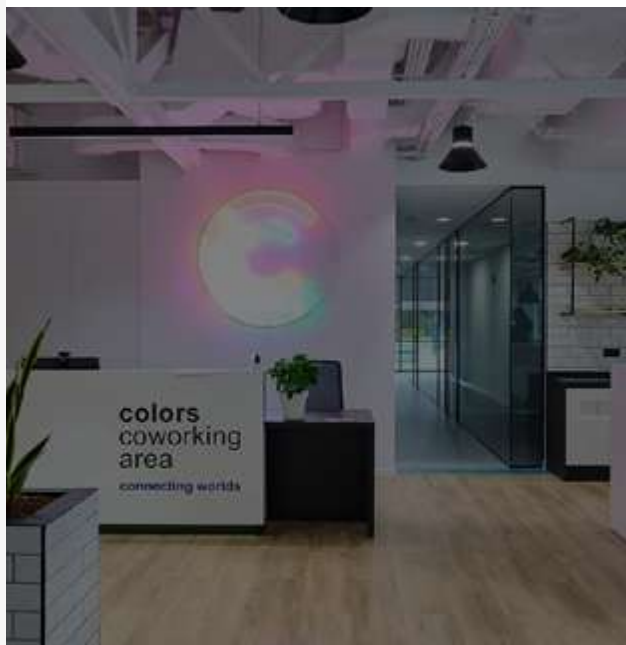
Somos expertos en la creación de entornos laborales innovadores. Los diseñamos meticulosamente para ofrecer amplias áreas verdes y superficies modulables que se adaptan con precisión a las necesidades específicas de cada empresa. La amplitud y versatilidad que proporcionan incentivan la creatividad y la colaboración. Contamos con salas de reuniones de distintos tamaños y una sala de conferencias, ideal para la organización de eventos, ponencias y congresos. Estos espacios están pensados para fomentar el networking, la formación y el crecimiento profesional.

LABS

Contamos con espacios de trabajo especializados para empresas del sector life science, con áreas habilitadas para la creación de laboratorios. El objetivo de Kudos Labs es crear un ecosistema en el que las empresas puedan disfrutar de instalaciones y servicios dentro de un campus empresarial de la más alta calidad.

COWORKING

Colors es el espacio de trabajo flexible de Kudos, con despachos privados, puestos de coworking fijos o hot desks, y salas de reunión. Un ambiente innovador y confortable, adaptado a la medida de cada proyecto y empresa, digitalizado y con todos los servicios y equipamiento necesarios para instalarse de inmediato: plug & play. Ofrecemos desde 1 puesto individual hasta plantas de 1.600 m², además de hot desks y salas de reuniones.



COMUNIDAD

App Kudos

Aplicación disponible en versión móvil y de escritorio que permite gestionar todas las actividades del campus:

- Reserva de lanzadera
- Restauración
- Reserva de clases en el gimnasio
- Solicitud de tarjetas de acceso
- Reservas de salas de coworking
- Programa de fidelización (Loyalty)
- Inscripción en eventos organizados
- Noticias
- Encuestas de satisfacción

¡Descarga nuestra App!

iOS



Android





Eventos

Un entorno exclusivo, acogedor, divertido y dinámico donde se fomentan las relaciones profesionales, creando sinergias y sumando talento y personalidad a la comunidad Kudos, haciéndola abierta, flexible e interconectada.

El objetivo es atraer y retener talento a través de la excelencia, fomentar la inclusión en la comunidad, incrementar la concienciación sobre el medio ambiente y la sostenibilidad, y garantizar el cuidado del cuerpo y la mente.

Además, se busca facilitar la conciliación entre la vida laboral y personal, y potenciar el uso de la tecnología para mantener conectada a la comunidad.

Vivir, sentir, compartir, conectar, reír, crear. Esto es lo que nos une y nos vincula a los lugares y a las personas.

Para lograrlo, llevamos a cabo un plan de acciones y eventos enfocados en el bienestar y el networking.



ESG

Kudos Innovation Campus San Fernando apuesta por la sostenibilidad en sus espacios de trabajo como uno de sus principales valores, con el objetivo de contribuir a la protección ambiental y maximizar el bienestar de sus ocupantes. Actualmente, se están implementando medidas para impulsar la descarbonización del campus y la creación de espacios más digitalizados que permitan optimizar su operación.

Además, el 100% de la energía eléctrica consumida por las zonas comunes del campus es de origen renovable certificado. El campus ha sido reconocido como uno de los más sostenibles a nivel nacional, obteniendo las siguientes certificaciones:



HUERTO URBANO



HUERTOS URBANOS

El campus cuenta con un **huerto urbano** que **produce cosechas cada temporada**. Estas son recolectadas y repartidas entre los usuarios. De esta manera, fomentamos el cuidado del medio ambiente, el consumo de productos responsables y el bienestar de los usuarios.

ZONA DE RECARGA



CARGADORES DE VEHÍCULOS ELÉCTRICOS

Se disponen de **28 cargadores a disposición de los usuarios**. Así, promovemos el uso de este tipo de vehículo e incentivamos la reducción de las emisiones de gases de efecto invernadero responsables del cambio climático.

ZONAS EXTERIORES



ACCIONES COLABORACIÓN SOCIAL

A lo largo del año, Kudos colabora con **organizaciones y asociaciones benéficas** en apoyo a diversas causas. Algunos ejemplos son Cruz Roja y la Federación Española de Síndrome de Down.

Kudos

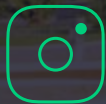
INNOVATION CAMPUS
SAN FERNANDO

 Avenida de Castilla 2, 28830,
San Fernando de Henares, Madrid.

 +34 916 75 10 95

Kudos

BUILDING INNOVATION



@ kudos_Workplace



Kudos Workplace – Building Innovation